

# LEVIERS DE COMPÉTITIVITÉ À L'ÉCHELLE MONDIALE

## Sciences de la vie et technologies de la santé (SVTS)

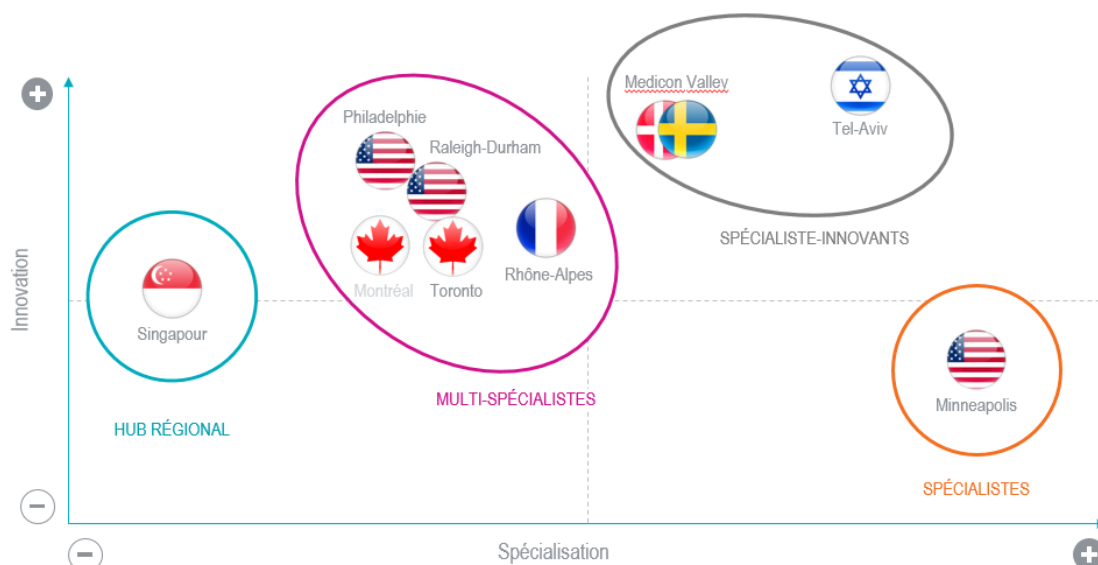
### POSITIONNEMENTS DIFFÉRENCIATEURS

Balises des meilleures pratiques de 8 pôles internationaux à succès comparables au Québec

	① Stratégie sectorielle	② Système d'innovation	③ Gouvernance	④ Environnement d'affaires	
Montréal					Excellence de la recherche - Leader canadien en biotechnologies et en partenariats de recherche. Écosystème diversifié
Toronto					Recherche de pointe et communauté scientifique active, écosystème connecté et environnement d'affaires favorable
Philadelphie					Étroite collaboration entre des institutions de recherche de premier plan et le large secteur pharmaceutique
Raleigh-Durham					Vision claire appuyée par un engagement de long-terme, concentration spatiale et forte base de talent
Rhône-Alpes					Stratégie de développement en partenariat public-privé appuyée par un grand donneur d'ordre et misant sur la forte complémentarité Lyon-Grenoble
Minneapolis					Institutions de recherche de premier plan, chaîne de valeur spécialisée et présence de grandes multinationales
Medicon Valley					Stratégie ciblée et coordonnée, environnement d'affaires attrayant et infrastructures de recherche et de santé développées
Tel-Aviv					Politiques d'innovation volontaristes, intégrant très tôt la question du financement au sein d'un terreau culturel fertile
Singapour					Support de l'État, positionnement géographique stratégique et environnement d'affaires attractif

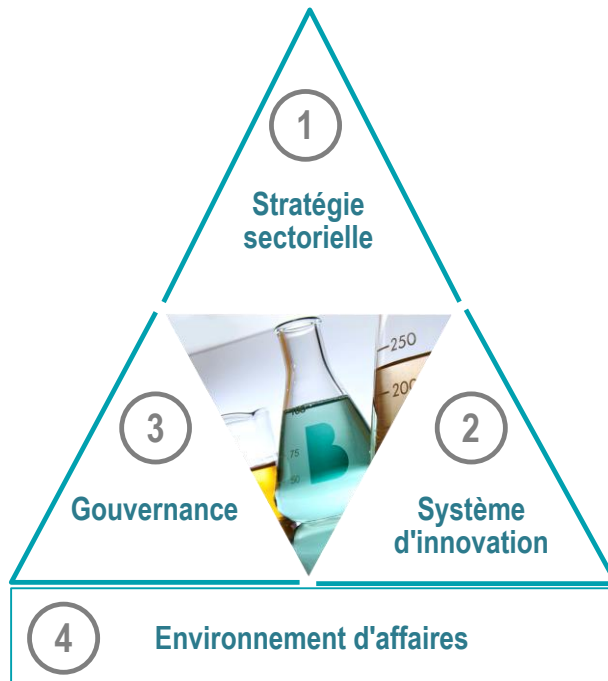
→ Niveau de compétitivité relatif

### DEGRÉ DE SPÉCIALISATION ET D'INNOVATION



- |  |  |  |   |
|--|--|--|---|
| <p><b>Hub régional</b></p> <ul style="list-style-type: none"> <li>• Positionnement géographique</li> <li>• Importantes infrastructures logistiques/financières</li> <li>• Incitatifs et investissements en innovation</li> <li>• Sièges sociaux</li> </ul> | <p><b>Multi-spécialistes</b></p> <ul style="list-style-type: none"> <li>• Base généraliste</li> <li>• Fonctions financières/logistiques</li> <li>• Développement proactif</li> <li>• Leaders multinationaux</li> </ul> | <p><b>Spécialiste-Innovants</b></p> <ul style="list-style-type: none"> <li>• Écosystème dynamique &amp; start-ups</li> <li>• Segments en croissance</li> <li>• Rôle des autorités publiques</li> <li>• Mise en réseau</li> </ul> | <p><b>Spécialistes</b></p> <ul style="list-style-type: none"> <li>• Forte spécialisation</li> <li>• Écosystème intégré</li> <li>• Sièges sociaux internationaux</li> <li>• R-D de technologies de pointe</li> </ul> |
|--|--|--|---|

## DIMENSIONS OBSERVÉES



- Les stratégies de positionnement sont articulées dans des plans de développement ambitieux
- L'engagement durable des pouvoirs publics s'inscrit comme une condition gagnante
- L'innovation est le fondement de la compétitivité
- Il n'existe pas de modèle d'innovation unique
- La concentration géographique agit fortement sur la compétitivité et l'attractivité
- Les modèles de gouvernances assurent cohérence et efficacité à la stratégie sectorielle
- La compétitivité de l'environnement d'affaires global est un socle indispensable au développement durable du secteur

## FACTEURS CLÉS DE SUCCÈS ET MEILLEURES PRATIQUES

- 1 Stratégie sectorielle**
  - > Positionnement et vision claire du gouvernement
  - > Engagement soutenu et plan investissement constant
  - > Promotion auprès des acteurs internationaux
- 2 Système d'innovation**
  - > Excellence de la recherche et bassin de talents
  - > Financements dédiés et investissements directs
  - > Réseaux et partenariats
- 3 Gouvernance**
  - > Planification centralisée et entité fédératrice
  - > Déploiement de la stratégie en complémentarité
  - > Gestion et suivi des politiques de soutien au développement du secteur
- 4 Environnement d'affaires**
  - > Réglementation (propriété intellectuelle)
  - > Contribution active du système de santé

### Raleigh-Durham

- > Développement du pôle initié par l'État avec un engagement soutenu
- > Acteur central de planification et de coordination du développement : *North Carolina Biotechnology Center*

### Rhône-Alpes

- > Regroupement du pôle SVTS notamment au sein du Biodistrict Lyon Gerland
- > Identification claire des villes de Lyon et Grenoble à leurs domaines d'excellence

### Tel-Aviv

- > Politiques, programmes et incitatifs centrés notamment sur le soutien aux entrepreneurs
- > Développement d'une forte industrie de capital de risque dès les années 90

### Medicon Valley

- > Système de santé public progressiste facilitant la recherche clinique :
  - Biobanks & registres de santé
  - Base de données
  - Organisme de support